

8. Верите ли вы, что иероглифы были созданы в Египте? **(Ответ. Нет, в Китае.)**

9. Верите ли вы, что продолжительность солнечного года — 365,25 — вычислили астрономы Древнего Китая? **(Ответ. Да.)**

10. Верите ли вы, что крестьяне могли попасть в рабство из-за неуплаты налога. **(Ответ. Да.)**

11. Верите ли вы, что основу неограниченной императорской власти составила только вера людей в то, что император Сын Неба? **(Ответ. Нет. Её основу составляли также князья и военная знать.)**

12. Верите ли вы, что достижениями древних китайцев мы пользуемся и сегодня? **(Ответ. Да.)**

Учитель и учащиеся завершают урок поклоном и благодарят на китайском языке друг друга за сотрудничество — "Duōxiè".

VII. Этап информирования о домашнем задании.

Прочитать § 27 учебного пособия, ответить на вопросы 1—4; **дополнительное:** подготовить сообщения о выращивании чая (риса) в Древнем Китае, об одной из чайных церемоний в Китае.

Приложение



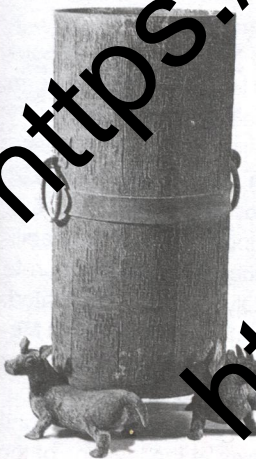
Модель башни. Глазурированная керамика. II в. н.э.



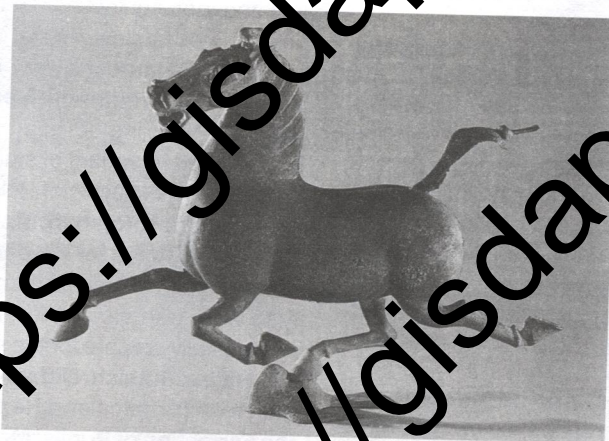
Лучник императорской гвардии. Конец III в. до н. э. Из раскопок могилы в Циньшань.



Крылатый дракон. Бронза, инкрустированная серебром. IV в. до н. э.



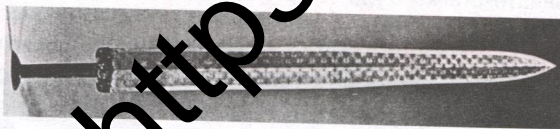
Ёмкость на трёх ножках в виде фигур носорогов. Бронза. IV в. до н. э.



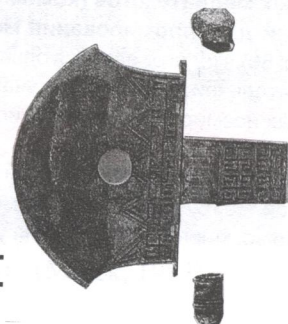
Конь в галопе. Из захоронения полководца. Провинция Ганьсу. Эпоха Хань.



Ёмкость из красной глины. Середина IV — конец III тыс. до н. э.



Меч. Бронза. V в. до н. э.



Боевой топор. Бронза. IV в. до н. э.